

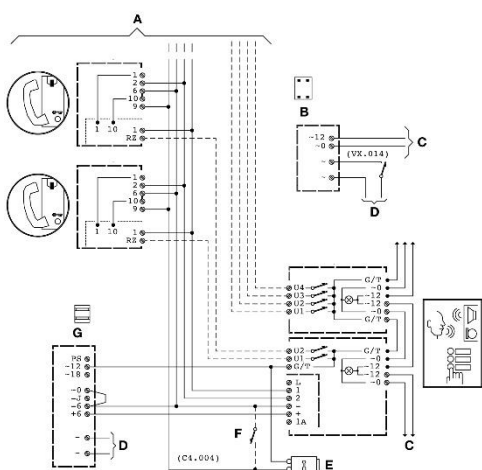
# CITOFONI

Se il citofono non funziona:

- il postino non consegna le raccomandate
- il corriere non può recapitare il pacco acquistato on line
- il tuo amico pensa che tu sia uscito di casa
- il portone di ingresso dello stabile deve rimanere aperto



Le spese di sostituzione dell'impianto citofonico sono a carico della proprietà, ma la manutenzione dei citofoni è a carico degli inquilini, allora



## PERCHE' L'ALER NON RIPARA I CITOFONI?

Se non può accampare la solita scusa che mancano i soldi, qual è il motivo?

Disorganizzazione? Incompetenza?

Cattiveria?

Se il citofono non funziona non si muore, ma si vive male e questo

malfunzionamento insieme agli altri incide sulla qualità della vita.

Le case popolari non sono case di serie "B"